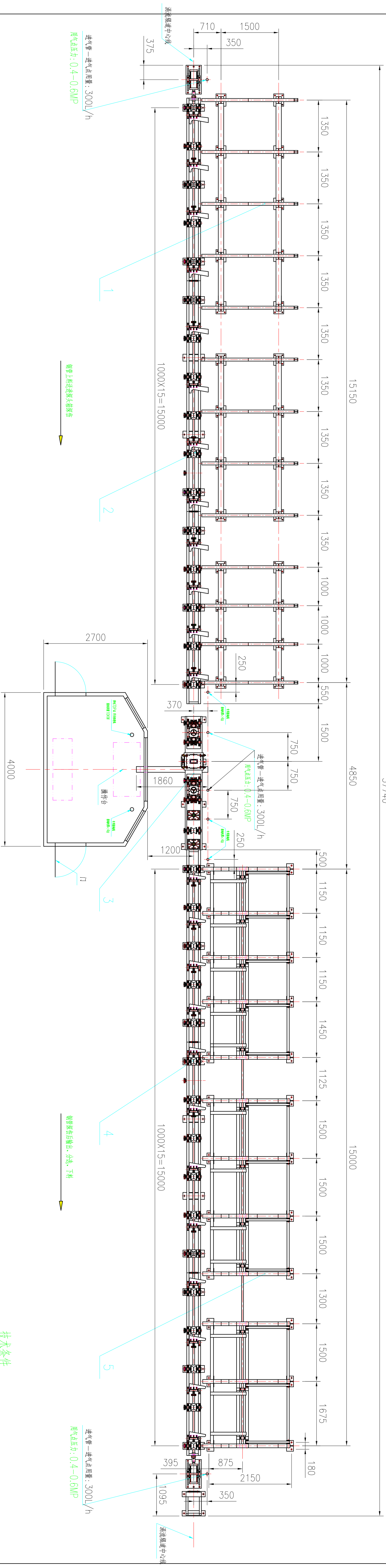


37740

37740



15150

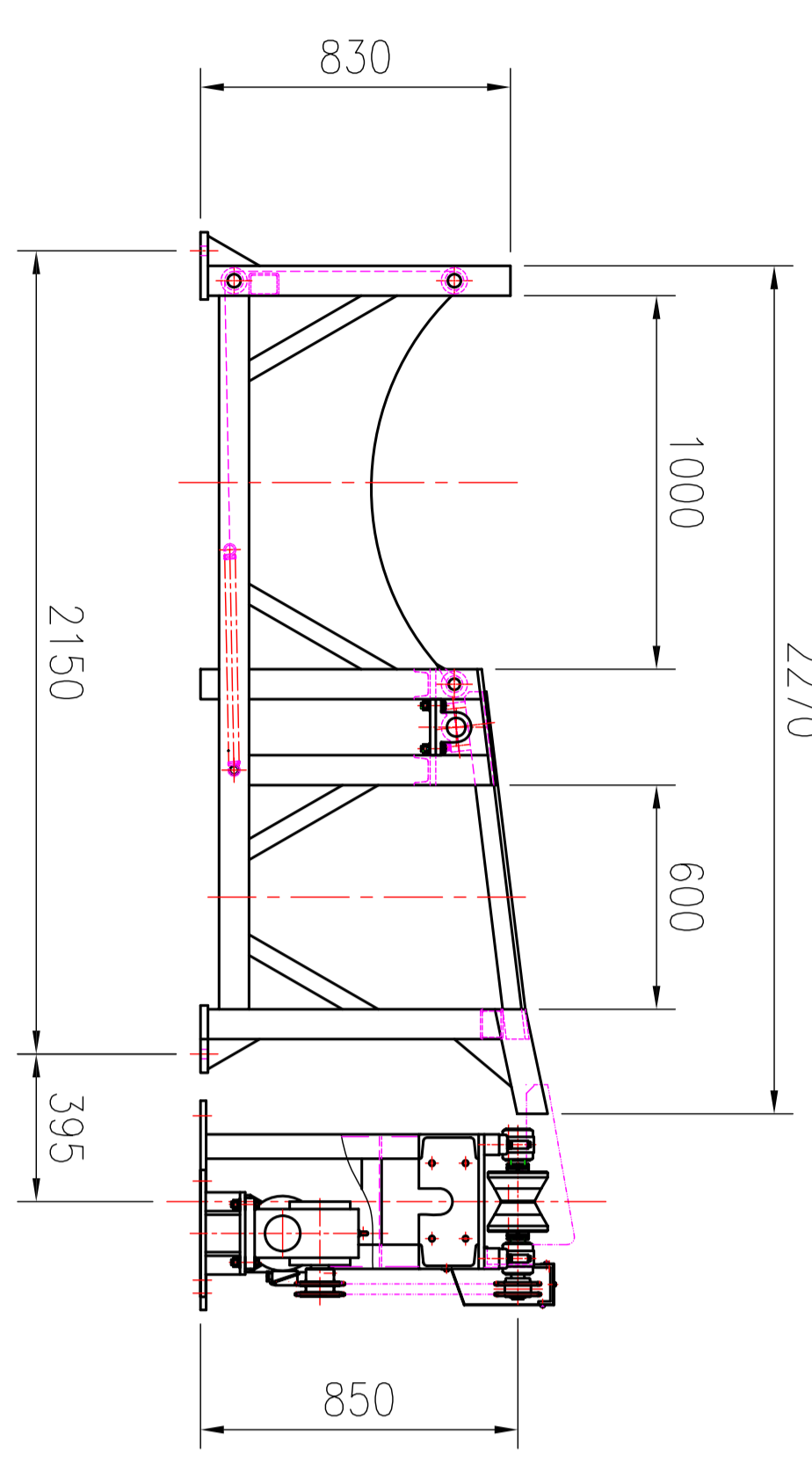
4850

15000

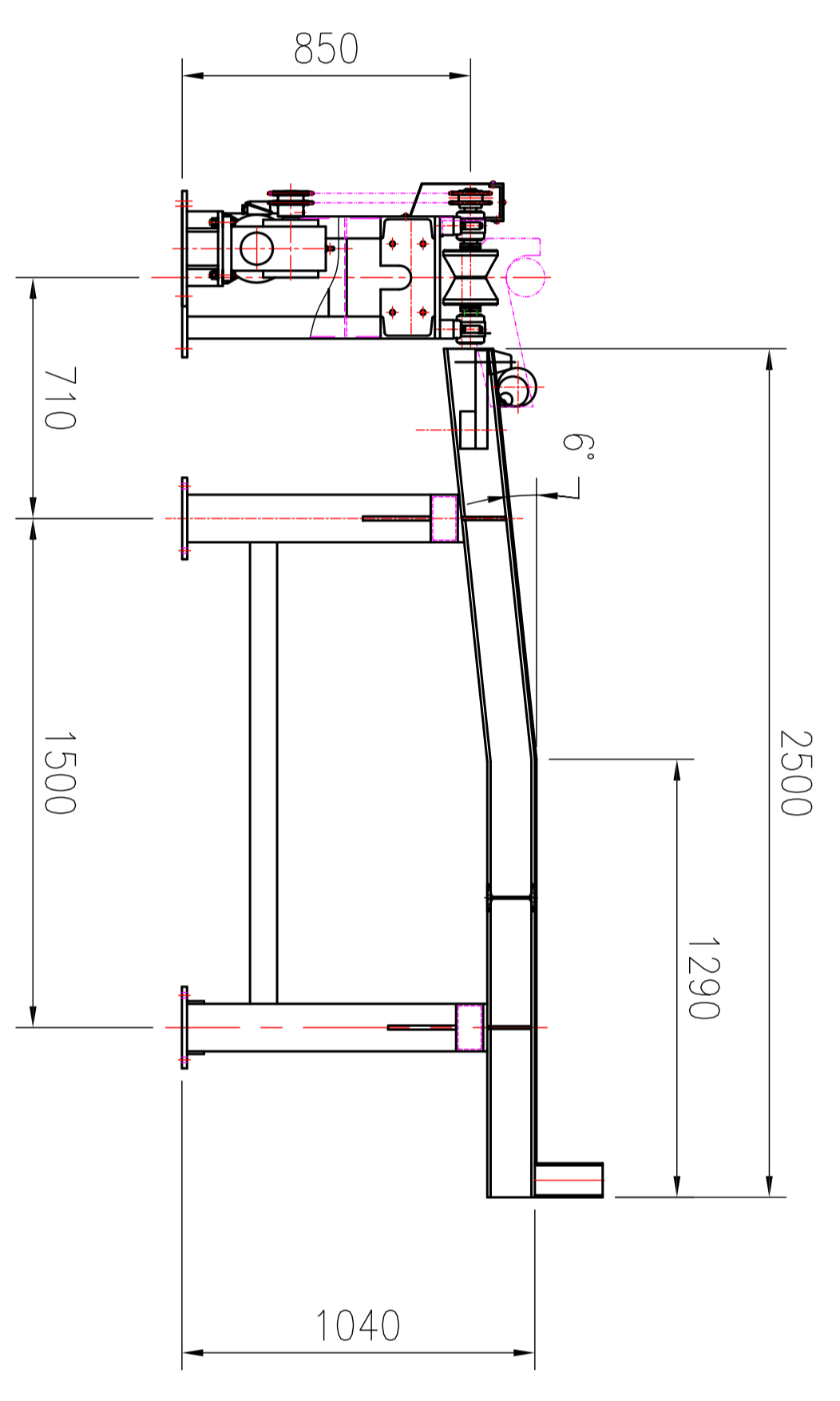
进气管一进气流量: 300L/h
进气压力: 0.4-0.6MP

进水管一进气流量: 300L/h
进气压力: 0.4-0.6MP

进气管一进气流量: 300L/h
进气压力: 0.4-0.6MP



B-B
1:25



A-A
1:25

技术条件

1. 装配前, 所有零件应用洁油清洗, 无杂物、异物;
2. 装配时, 各运动副部位要涂油以方便装配, 同时按技术要求调整;
3. 装配后, 各运动副部位要求转动灵活, 不得有卡阻、异响;
4. 调试要求: 各非加工表面用防锈油防锈, 外表面用防锈油防锈;
5. 前后摆臂中心线应保持一致, 误差不得大于0.5mm;
6. 上料翻板、下料翻板的高度应各自保持一致, 误差不得大于1mm;
7. 本设备可操作材料φ19-φ114, 长度为3米-16米。

序号	代号	名称	数量	材料	备注
5		下料外选装装置	1	装配图	
4		出料输送装置	1	装配图	
3		主料总成装置	1	装配图	
2		进料输送装置	1	装配图	
1		上料装置	1	装配图	

总装图

设计	审核	批准	日期	共	页	第	页

114路探探测设备总图

准用附件登记
插图
校核
图底图号
签字
日期